

# Gehäkeltetes Spültuch mit Popcorn-Muster

Das Spültuch wurde im Popcorn-Muster gehäkelt (gekürzte Popcorn-Maschen). Das Tuch misst 17 x 17 cm.  
Arbeitsmaterial: Baumwollgarn in Stärke 8/4, Häkelnadel Nr. 3

Gehäkeltete Spültücher schonen die Umwelt und sind einfach anzufertigen.

Unser Video Nr. 15140 zeigt Ihnen, wie das Pompon-Muster gearbeitet wird.

Die fertige Tuchgröße ist 17 x 17 cm. Man kann dieses Maß beliebig variieren, wenn man Folgendes beachtet: Die Pompons entstehen aus je 1 Masche. Zwischen den Pompons folgen jeweils 2 feste Maschen als Abstandsmaschen (1 cm = insgesamt 3 Maschen je Pompon).

## TIPP:

Um ein Ausbleichen von Farben zu vermeiden, kann man das Spültuch in kaltem Wasser mit ein wenig Essig einweichen. Dies erhöht außerdem seine Saugfähigkeit.

## Häkelanleitung:

37 Luftmaschen + 1 Wendemasche aufnehmen

**Reihe 1 und 2:** fM über die ganze Reihe

**Reihe 3:** 2 fM, 1 Pompon (à 6 Maschen), 2 fM 1 Pompon usw. (11 Pompons pro Reihe)

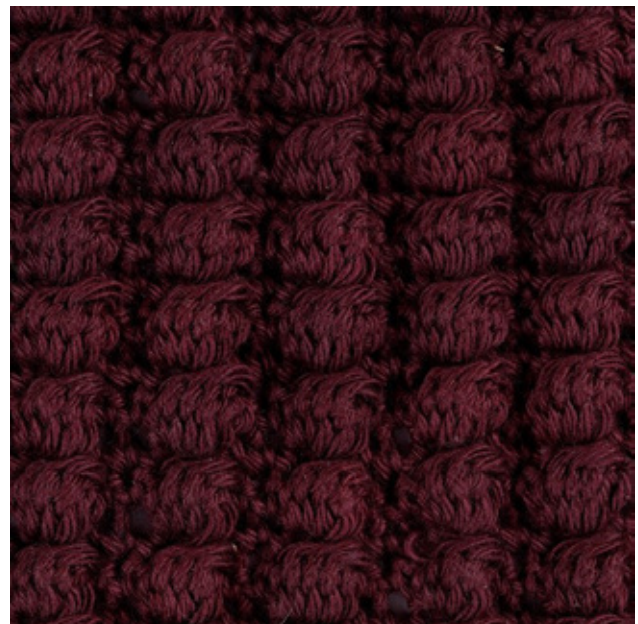
**Reihe 4:** fM über die ganze Reihe

Reihen 3-4 wiederholen, bis 17 Reihen gearbeitet sind.

Die Arbeit mit 2 Reihen fM beenden. Das fertige Tuch soll rundherum auf allen Seiten 2 Reihen fM haben.

Für ein größeres Tuch kann man jeweils 3 Maschen pro Pompon = 1 cm hinzufügen.

Für ein Tuch im Maß 17 x 17 cm benötigt man ca. 26 g Wolle.



## Abkürzungen und Symbole:

Lm = Luftmasche  
fM = feste Masche

M = Masche

