

Gehäkelt Mini-Wichtelhüte für Holzmäuse

Die kleinen Wichtelhüte für Holzmäuse sind als Weihnachtsdeko gedacht und werden aus Baumwollgarn gehäkelt. Man benötigt je 1 Knäuel rote und weiße Baumwolle und 1 Häkelnadel Nr. 3.

Kleiner Hut

5 Lm aus rotem Garn häkeln.

Jede Reihe mit einem Stb beenden und die Arbeit umdrehen.

1: 4 Stb häkeln - in der 2. Lm ab Nadel beginnen

2-5: Stb (4)

6: Beidseitig je 1 Stb zunehmen (6)

7-12: Stb (6)

13: Beidseitig je 1 Stb zunehmen (8)

14-15: Stb (8)

16: Beidseitig je 2 Stb zunehmen (12)

17-19: Stb (12)

20: Beidseitig 2 Stb zunehmen (16)

21-22: Stb (16)

23: Beidseitig 2 Stb zunehmen (20)

24: Stb (20)

25: Beidseitig 2 Stb zunehmen (24)

26: Stb (24)

Zu weißem Baumwollgarn wechseln

R 27: Stb (24)

Faden abschneiden, durch die Maschenschlaufe ziehen und vernähen

Großer Hut

5 Lm aus rotem Garn häkeln.

Jede Reihe mit einem Stb beenden und die Arbeit umdrehen.

1: 4 Stb häkeln - in der 2. Lm ab Nadel beginnen

2-10: Stb (4)

11: Beidseitig je 1 Stb zunehmen (6)

12-17: Stb (6)

18: Beidseitig je 1 Stb zunehmen (8)

19: Beidseitig je 2 Stb zunehmen (12)



20: Stb (12)

21: Beidseitig je 2 Stb zunehmen (16)

22-23: Stb (16)

24: Beidseitig je 2 Stb zunehmen (20)

25: Stb (20)

26: Beidseitig je 2 Stb zunehmen (24)

27: Stb (24)

28: Beidseitig 2 Stb zunehmen (28)

29: Beidseitig 2 Stb zunehmen (32)

30-31: Stb (32)

32: Beidseitig 2 Stb zunehmen (36)

33: Stb (36)

34: Beidseitig 1 Stb zunehmen (38)

35: Stb (38)

Zu weißem Baumwollgarn wechseln

R 36: Stb (38)

Faden abschneiden, durch die Maschenschlaufe ziehen und vernähen



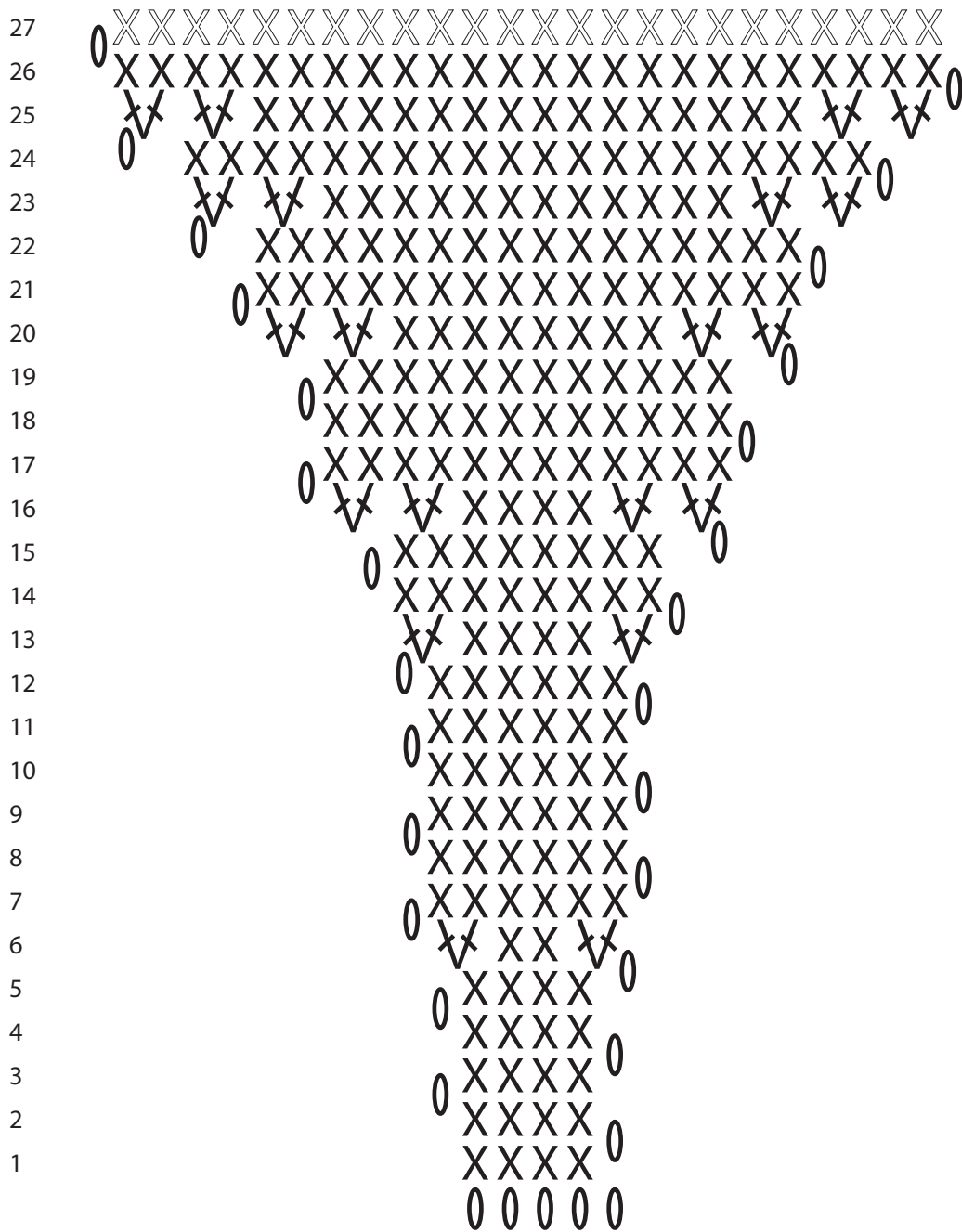
Hüte hinten in der Mitte zusammennähen. Mit Hilfe einer Gabel einen weißen Bommel drehen und an das obere Hutende annähen.

Abkürzungen und Symbole:

Lm = Luftmasche

Stb = Stäbchen





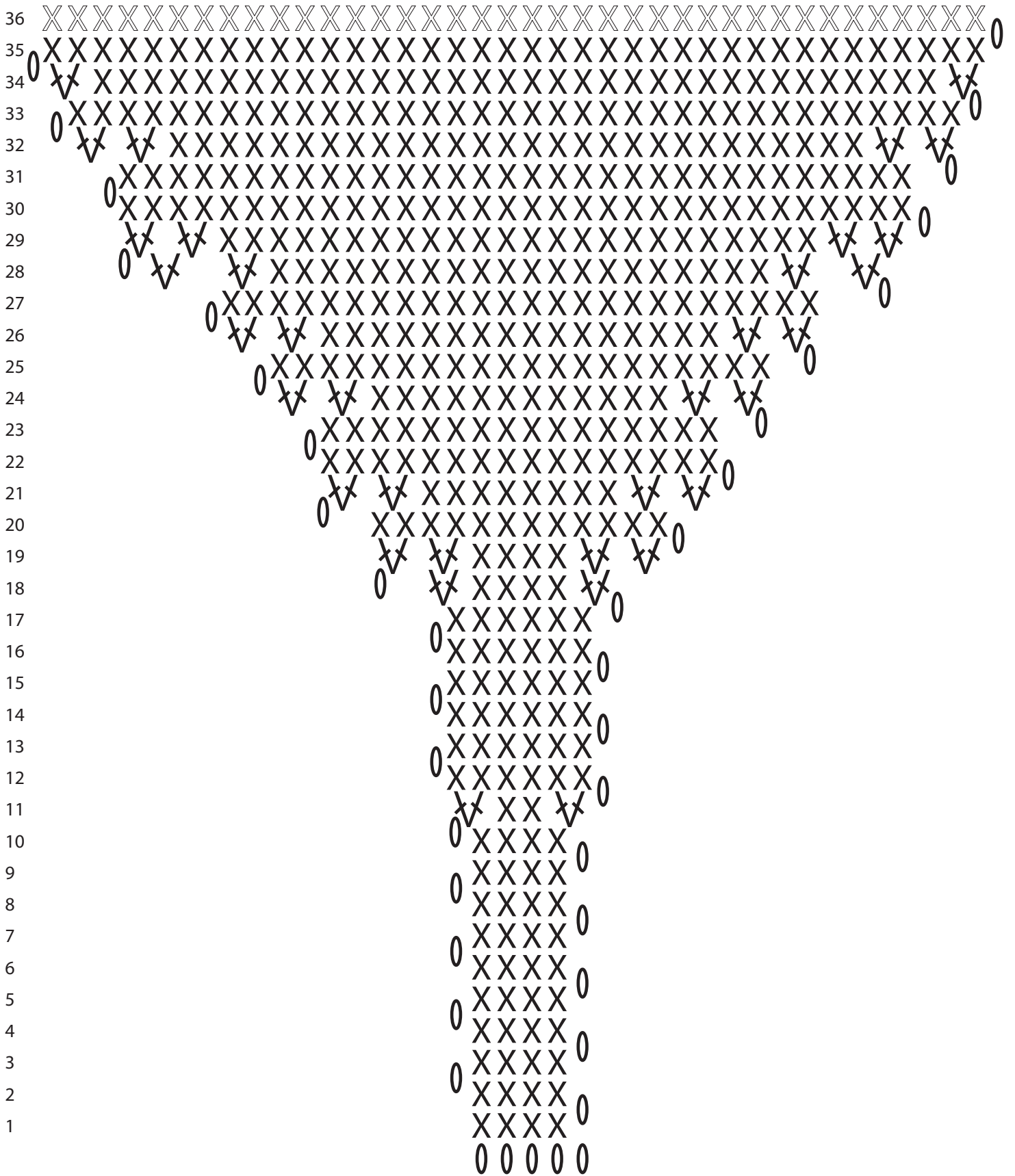
Abkürzungen und Symbole:

0 = Luftmasche

X = Stäbchen

↘ = zunehmen





Abkürzungen und Symbole:

- 0 = Luftmasche
- X = Stäbchen
- X/ = zunehmen

